



### Varningsföreskrifter

- Latexfri. Om någon del av den här masken eller hättan ger dig en allergisk reaktion, sluta omedelbart att använda den.
- I enlighet med federala lagar i USA får den här utrustningen endast säljas eller beställas av en läkare.
- Den här utrustningen ska endast användas med CPAP- eller BiPAP-system som rekommenderats av din läkare eller andningsterapeut.
- Den här masken ska endast användas när CPAP- eller BiPAP-systemet är påslaget och fungerar som det ska.
- Ventilationshålen får aldrig täppas till.
- Avstå från att röka när du använder den här produkten.
- Masken måste tvättas och desinficeras mellan användning av olika patienter. Använd endast de godkända rengörings- och desinficeringsmetoderna. Steriliseringsmetoder har inte godkänts för den här produkten. Använd inte blekmedel eller lösningsmedel som innehåller trikloreten.
- Din mask ska rengöras när det behövs för att förhindra att smuts och olja från din hud samlas i masken.
- Patienten bör rengöra ansiktet innan han/hon sätter på masken.
- Se till att masken sitter som den ska. Informationstrycket och justeringsfliken ska vara på undersidan av masken.
- Patienten ska inte ändra på maskens utformning.
- Torcka inte masken i en torktumlare.

### Begränsad garanti

- [www.circadiance.com/help](http://www.circadiance.com/help)



EMERGO EUROPE  
Molenstraat 15  
2513 BH, Haag  
Nederländerna  
Telefon: +31 (0)70 345 8570



Circadiance

1060 Corporate Lane  
Export, PA 15632, USA  
Telefon: +1-888-825-9640 eller +1-724-858-2837  
[cservice@circadiance.com](mailto:cservice@circadiance.com)  
[www.Circadiance.com](http://www.Circadiance.com)



Sammanlagt i Dominikanska  
Republiken med delar tillver-  
kade i USA.

Svenska  
100679 REV 1

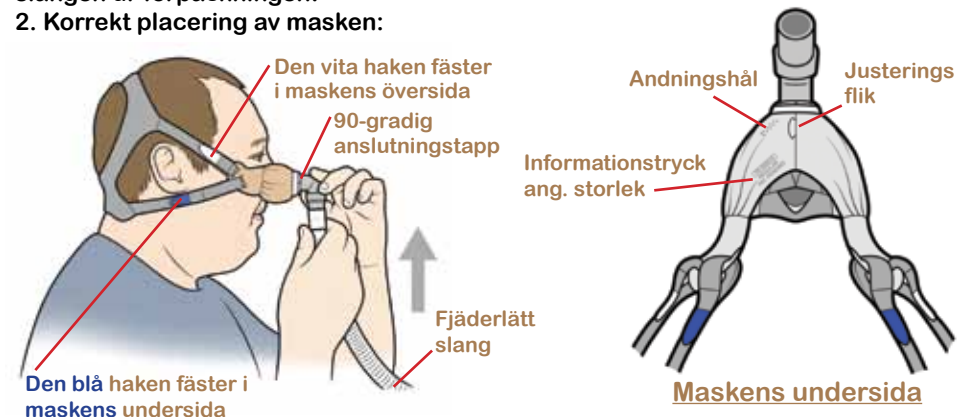


### Avsedd användning

CPAP-näsmasken SleepWeaver Élan är avsedd för användning med ett CPAP- eller BiPAP-system. CPAP-näsmasken SleepWeaverÉlan är avsedd för återanvändning av en patient i hemmet och för flera patienter i en sjukhusmiljö. Masken får endast användas på patienter som väger mer än 30 kg.

### Maskplacering

1. Packa upp CPAP-näsmasken SleepWeaver Élan, hättan och den fjäderlätta slangen ur förpackningen.
2. Korrekt placering av masken:



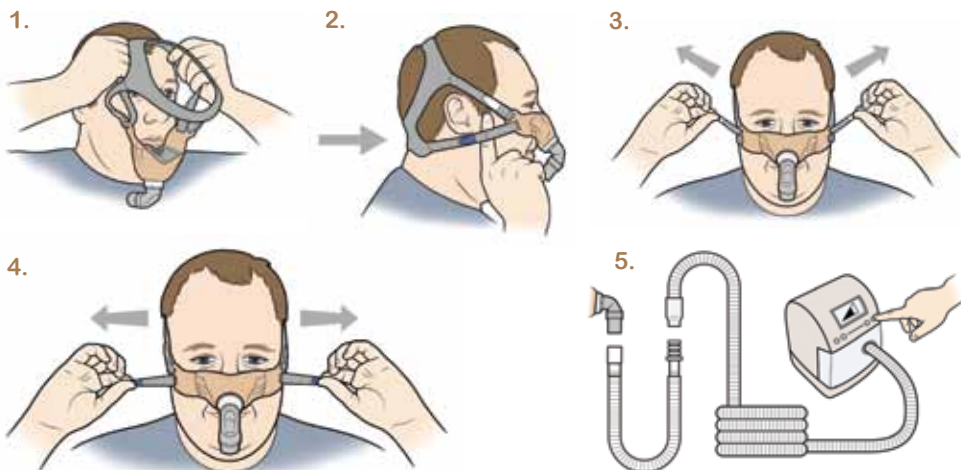
3. Det finns olika storlekar tillgängliga. Storleken kan avgöras genom att titta på trycket på undersidan av masken.
  - a. Det finns många olika storlekar på vadderingsremmen för att säkerställa en bekväm passform och en säker försegling.

## Sätta på masken

1. Sätt på masken genom att dra hättan över huvudet.
2. Hättans nackstöd ska sitta bekvämt på den nedre delen av din nacke.

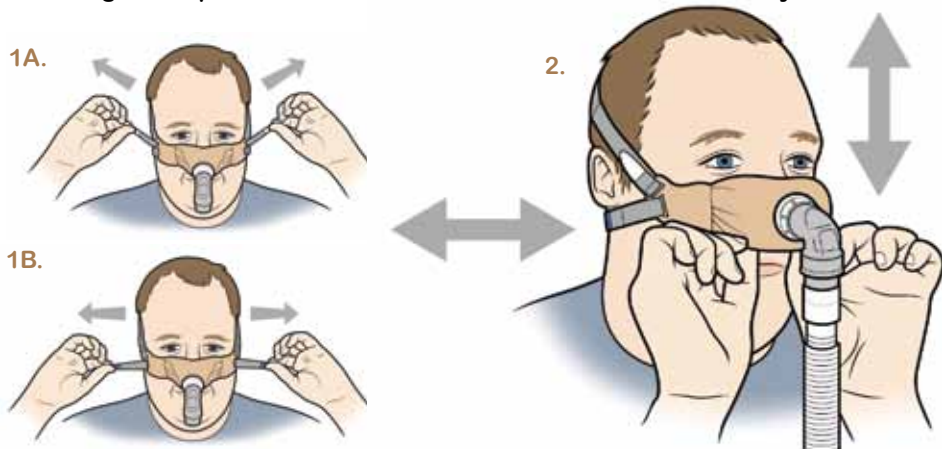
**VIKTIGT! DRA INTE ÅT REMMARNÄ FÖR HÅRT. BÖRJA MED LÖST ÅTSITTANDE REMMAR OCH DRA ÅT DEM TILLS DU UPPNÅR EN LUFTTÄT FÖRSEGLING.**

3. Justera de översta remmarna (den vita haken) först så att undersidan av masken vilar bekvämt på din överläpp, precis under näsborrarna.
4. Justera undre remmarna (den blå haken) för att dra masken mot din näsa. En liten bit av det svarta tyget syns när masken är i användning.
5. Anslut den fjäderlätta slangen till den 90-gradiga anslutningstappen och sedan till slangen som är ansluten till ditt CPAP- eller BiPAP-system. Sätt sedan på apparaten.



## Förslutningsåtgärder – Om masken inte håller tätt, gå igenom följande steg:

1. Dra försiktigt åt masken, en liten bit åt gången, för att förbättra förslutningen.
2. Justera masken genom att flytta den uppåt och neråt, höger och vänster. Justeringsfliken på undersidan av masken kan användas i det här syftet.

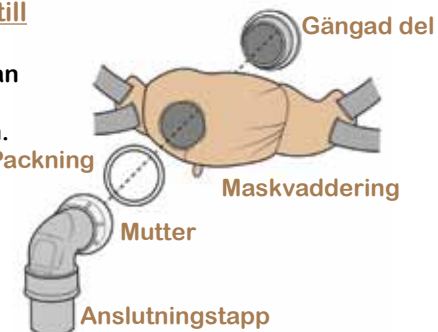


## Anslut masken till hättan

2. För de vita hakarna genom de övre hålen i vadderingen.
2. För de blåa hakarna genom de nedre hålen i vadderingen.

## Anslut den 90-gradiga anslutningstappen till maskvadderingen

1. För den gängade delen genom öppningen från maskens insida.
2. Placera packningen över den gängade delen.
3. Se till så att tyget inte täcker den gängade delen.
4. Skruva fast muttern på den gängade delen.



## Anslut fästningsremmen till hättan

1. Anslut fästningsremmen till den fjäderlätta slangen och längst upp på hättan för att hålla slangen borta från ansiktet om den är direkt över ditt huvud.
2. Se till så att fästningsremmen inte är snodd när du sätter fast den.



## Tvätta masken hemma

- Din SleepWeaver Élan bör handtvättas med mild tvål i ljummet vatten efter varje användning. Använd aldrig varmt vatten. Tvätta masken tills den ser ren ut.
- Skölj ur den noga med kranvatten och låt den sedan lufttorka, dock ej i direkt solljus.
- Du kan låta den 90-gradiga anslutningstappen sitta fast under rengöringen eller ta bort den och tvätta den separat.
- Handtvätta hättan en gång i veckan.

## Rengöring och desinficering mellan patienter

- Besök [www.circadiance.com/help](http://www.circadiance.com/help) för instruktioner.

## Utandningsventil

Utandning medför inget stort utflöde av luft. Ventilationen sker genom ett flertal hål i nål-storlek. Luftflödet genom utandningsventilen plus otäthet från anslutningstappen och andra källor är:

Tryck (cm H <sub>2</sub> O)	4	5	10	15	20
Flöde (l/min)	14	16	27	37	45

SleepWeaver Élan har testats för tryck från 4 cm H<sub>2</sub>O upp till 20 cm H<sub>2</sub>O på CPAP- och BiPAP-systems.